



**LUNA**  
HOME APPLIANCES

لوازم خانگی لونا

## دفترچه راهنمای محصولات لونا مخلوط کن مدل ۵۰۴



لطفاً موارد مندرج در دفترچه را  
به دقت مطالعه فرمایید

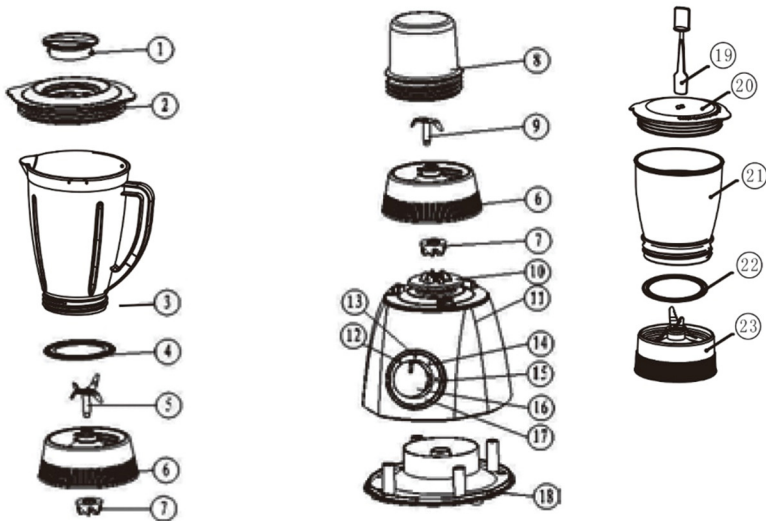
## فهرست مطالب

۱	.....	هشدارهای ایمنی
۲	.....	آشنایی با قطعات
۳	.....	نحوه استفاده از مخلوط کن
۴	.....	نحوه استفاده از آسیاب
۵	.....	نحوه استفاده از خردکن
۶	.....	تعمیر کردن و نگهداری

- ۱- به منظور جلوگیری از خطر برق گرفتگی دستگاه و سیم برق آن را داخل آب و یا مایعات دیگر فرو نبرید.
- ۲- هنگام اتصال دوشاخه به پریز آن را از قسمت سیم، از برق نکشید.
- ۳- زمانی که دستگاه به درستی عمل نمی کند و یا سیم و خود دستگاه دچار آسیب شده باشد، از آن استفاده نکنید و در اسرع وقت به خدمات پس از فروش شرکت مراجعه نمایید.
- ۴- از دستگاه در نزدیکی منابع گرمایی استفاده ننمایید.
- ۵- به غیر از متعلقات دستگاه از متعلقات دیگر برای اضافه نمودن به کارکرد دستگاه استفاده ننمایید.
- ۶- دوشاخه دستگاه را پس از مصرف از پریز برق خارج نمایید.
- ۷- زمانی که از دستگاه در نزدیکی کودکان استفاده می نمایید نظارت و کنترل خود را بیشتر نمایید.
- ۸- دوشاخه را باید مستقیماً به پریز متصل کرد. از سیم های رابط یا دوشاخه های چند راهه استفاده نکنید. همچنین دستگاه را به صورت مشترک با وسایل برقی دیگر، همزمان به یک پریز یا یک مدار برقی ننزید این کار، باعث ایجاد بار اضافی در مدار و در نتیجه آسیب رساندن به وسایل برقی می شود.
- ۹- هرگز سیم برق دستگاه را در تماس با سطوح تیز یا داغ قرار ندهید.
- ۱۰- دستگاه را با یک پارچه مرطوب تمیز، خشک نمایید. برای تمیز کردن بدنه دستگاه از مواد شوینده یا مواد پاک کننده شیمیایی استفاده نکنید.
- ۱۱- برای جا به جایی دستگاه به دقت عمل نمایید. افتادن و یا شکستن موجب از کار افتادن دستگاه می شود.
- ۱۲- هنگام استفاده از دستگاه آن را در سطوح صاف و هموار قرار دهید.
- ۱۳- این وسیله برای استفاده افراد (از جمله کودکان) با ناتوانی فیزیکی، حسی یا عقلی، یا افراد بی تجربه و نا آگاه نیست مگر اینکه با حضور سرپرست مسئول در قبال ایمنی آن ها و با نظارت یا دادن دستورالعمل استفاده از وسیله باشد.
- ۱۴- اگر کابل تغذیه صدمه ببیند، برای جلوگیری از خطر باید توسط سازنده یا تعمیرکار مجاز یا شخص دارای صلاحیت مشابه تعویض گردد.
- ۱۵- این وسیله برای استفاده خانگی و موارد مشابه زیر در نظر گرفته شده است:
  - آشپزخانه کارکنان در فروشگاه ها، ادارات و سایر محل های کاری
  - خانه های ویلایی
  - اتاق های هتل یا مهمانسراها
  - واحدهای اقامتی کوچک

۱۶- اگر سازنده بخواهد استفاده از وسیله را به کمتر از موارد بالا محدود کند، این باید به وضوح در دستورالعمل بیان شود.

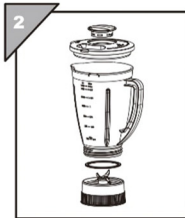
آشنایی با قطعات



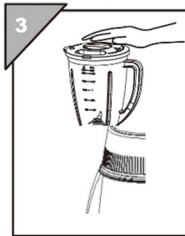
- |                         |                      |                          |
|-------------------------|----------------------|--------------------------|
| ۱۷- چراغ عملکرد         | ۹- تیغه برش آسیاب    | ۱- پیمانه                |
| ۱۸- پایه                | ۱۰- متصل کننده موتور | ۲- درپوش مخلوط کن        |
| ۱۹- گاردک خردکن         | ۱۱- بدنه             | ۳- پارچ مخلوط کن         |
| ۲۰- درپوش خرد کن        | ۱۲- سرعت پالس        | ۴- واشر لاستیکی مخلوط کن |
| ۲۱- ظرف خرد کن          | ۱۳- خاموش            | ۵- تیغه برش مخلوط کن     |
| ۲۲- واشر لاستیکی خرد کن | ۱۴- سرعت کم          | ۶- پایه تیغه             |
| ۲۳- پایه خرد کن         | ۱۵- سرعت زیاد        | ۷- متصل کننده پایه       |
|                         | ۱۶- کلید چرخشی       | ۸- ظرف آسیاب             |

**نحوه استفاده از مخلوط کن**

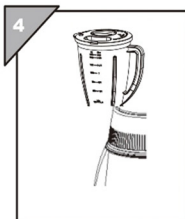
۱- واشر ضد آب را روی پایه قرار داده و سپس ظرف مخلوط کن را روی آن بگذارید.



۲- به مخلوط داخل پارچ مایعات مناسب اضافه نموده و درپوش آن را بسته، روی موتور دستگاه قرار دهید و در جهت عقربه های ساعت بچرخانید تا پارچ در جای خود قفل شود.



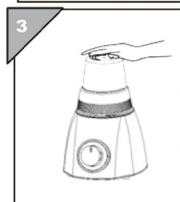
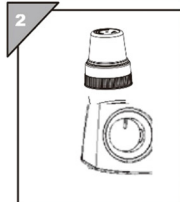
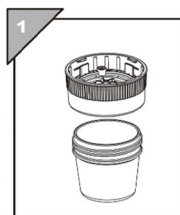
۳- دوشاخه را به پریز متصل نموده و کلید چرخشی دستگاه را روی حالت روشن قرار دهید.



۴- پس از اتمام کار، کلید چرخشی دستگاه را در حالت خاموش قرار داده و آن را از برق بکشید و پارچ را بچرخانید تا باز شود.

### نکات استفاده از مخلوط کن

- پس از پایان استفاده از دستگاه، آن را خاموش کنید. دو شاخه را از پریز برق جدا نموده و منتظر بمانید تا چرخش تیغه دستگاه به طور کامل متوقف شود.
- قبل از روشن کردن دستگاه، پارچ شیشه ای را بردارید و از قرار گرفتن صحیح واشر لاستیکی اطمینان حاصل نمایید.
- هرگز قاشق یا دست خود را در هنگامی که مخلوط کن در حال کار است داخل پارچ نبرید.
- حداکثر ظرفیت مخلوط کن ۱۶۰۰ میلی لیتر می باشد.
- هنگام استفاده از دستگاه اگر چرخش موتور متوقف و یا کند شد، فوراً کلید چرخشی را خاموش کنید و سپس حجم مواد درون مخلوط کن را کم کنید.
- از به کار بردن دستگاه بیش از ۳ دقیقه به طور مداوم خودداری کنید، پس از هر ۳ دقیقه کار مداوم ۲ دقیقه به آن استراحت دهید، این کار باعث طول عمر دستگاه می شود و از داغ شدن بیش از حد آن جلوگیری می کند.
- این دستگاه به گونه ای طراحی شده است که در صورتی که ظرف در جای خود قرار نگیرد روشن نمی شود.



### نحوه استفاده از آسیاب

۱- مخزن آسیاب را برگردانده و مخلوط ترکیبات را داخل آن ریخته سپس پایه را به مخزن پیچ نمایید تا محکم شود.

۲- آسیاب را روی موتور دستگاه همانند شکل زیر قرار داده سپس دوشاخه را به پریز متصل کنید و کلید چرخشی دستگاه را روشن نموده و دست خود را به منظور نگه داشتن روی آسیاب قرار دهید.

۳- پس از آسیاب شدن کامل، کلید چرخشی دستگاه را در حالت خاموش قرار داده، دوشاخه را از برق کشیده و آسیاب را بچرخانید تا باز شود.

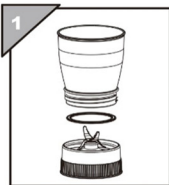


۴- زمانی که کار با آسیاب به اتمام رسید آن را برگردانده و در خلاف جهت چرخانده تا باز شود و سپس ترکیبات آن را بطور کامل خارج نمایید.

### نکات استفاده از آسیاب

- قبل از جدا نمودن ظرف مطمئن شوید که دستگاه خاموش است.
- حداکثر ظرفیت آسیاب ۵۰ گرم می باشد.
- پس از ا دقیقه کار مداوم به دستگاه استراحت کوتاهی داده و سپس از آن استفاده نمایید.

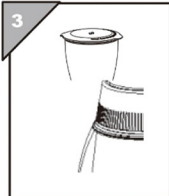
### نحوه استفاده از خرد کن



۱- واکش ضد آب را روی پایه قرار داده، سپس ظرف خرد کن را روی آن گذاشته و در جهت عقربه های ساعت بچرخانید تا ظرف در جای خود قفل شود.



۲- مواد را داخل ظرف خرد کن قرار داده و درپوش را روی آن بگذارید.



۳- درب خردکن را بسته، سپس روی موتور دستگاه گذاشته و در جهت عقربه های ساعت بچرخانید. دوشاخه را به پریز متصل و کلید چرخشی را روی حالت روشن قرار داده تا عمل خرد شدن انجام شود.



۴- پس از خرد شدن کامل، کلید چرخشی دستگاه را در حالت خاموش قرار داده، دوشاخه را از برق کشیده و خرد کن را بچرخانید تا باز شود.

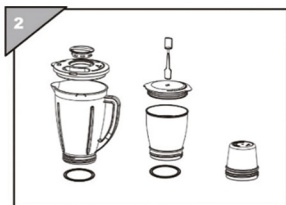
### نکات استفاده از خردکن

- پس از پایان عملکرد، دستگاه را خاموش کنید و دو شاخه را از پریز برق جدا نموده و منتظر بمانید تا چرخش تیغه دستگاه به طور کامل متوقف شود.
- حداکثر ظرفیت خرد کن ۱۵ گرم می باشد.
- گوشت را بدون استخوان و پوست به قطعات کوچک خرد کنید. گوشت خرد شده یا مواد دیگر آماده شده را با نصف قاشق روغن داخل مخزن خرد کن قرار دهید.
- هنگام کار با خرد کن اگر احساس کردید سرعت خرد کن کم شده است، به این دلیل است که چربی های زائد گوشت به دو تیغه یا شافت پیچیده شده و ایجاد اصطکاک کرده است. لذا حتماً دستگاه را خاموش کرده و نسبت به رفع مسئله اقدام نمایید.
- پس از ا دقیقه استفاده از خردکن به آن استراحت دهید. (پس از هر دقیقه چند ثانیه به دستگاه استراحت داده و سپس مجدداً از آن استفاده نمایید).

### تعمیر کردن و نگهداری



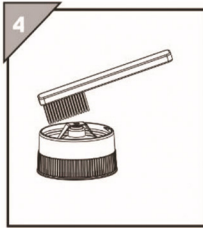
۱- قبل از جمع نمودن دستگاه اطمینان حاصل کنید که دستگاه خاموش و از پریز برق کشیده شده باشد. منتظر بمانید تا چرخش تیغه دستگاه به طور کامل متوقف شود. سپس نیمی از پارچ مخلوط کن را با آب گرم پر نموده و آن را تمیز نمایید.



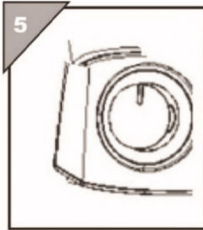
۲- دربپوش، ظرف شیشه ای و واشر لاستیکی را از پایه نصب خارج کرده و قطعات را پس از شستشو با دستمال خشک نمایید.



۳- پایه مخلوط کن دستگاه را با آب ولرم و اسفنج یا برس نرم شستشو و تمیز نمایید.



۴- پایه آسیاب دستگاه را با پارچه خشک یا برس نرم تمیز نمایید.



۵- بدنه موتور دستگاه را فقط با دستمال مرطوب تمیز نمایید.

### نکات تعمیر کردن

- قبل از تعمیر نمودن دستگاه آن را خاموش نموده و از پریز جدا نمایید.
- اطمینان حاصل کنید که تمامی قطعات دستگاه کاملاً خشک شده و در جای تعمیر و مناسب نگهداری شود.
- برای تعمیر کردن بدنه موتور دستگاه از پارچه خشک استفاده شود.
- هرگز از ابزار فلزی، سیم ظرفشویی یا اسکاچ های زبر و سیم دار برای تعمیر کردن دستگاه استفاده نکنید.
- در هنگام پاک کردن تیغه ها احتیاط نمایید.



**LUNA**  
HOME APPLIANCES

لوازم خانگی لونا

راه های ارتباطی

۰۹۰۲۶۳۶۱۱۳۲  
info@Luna.ir