



**LUNA**  
HOME APPLIANCES

لوازم خانگی لونا

## دفترچه راهنمای محصولات لونا پنکه پایه دار سه حالته



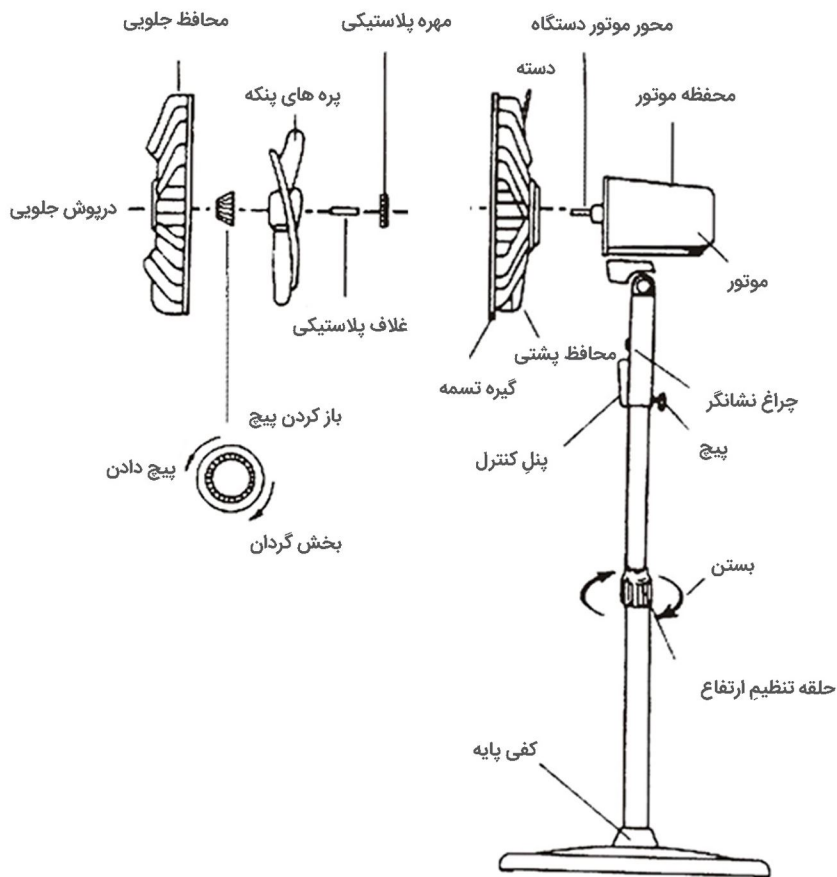
لطفاً موارد مندرج در دفترچه را به دقت مطالعه فرمایید

لطفاً قبل از استفاده از پنکه، راهنمای استفاده از آن را به دقت مطالعه فرموده و سپس آن را برای مراجعه های بعدی حفظ نمایید.

این دفترچه شامل مطالب مفید در خصوص نحوه استفاده صحیح و نگهداری از پنکه می باشد. با تأمل بیشتر می توان در وقت و هزینه صرفه جویی نموده و همچنین بر طول عمر دستگاه شما نیز افزوده خواهد شد.

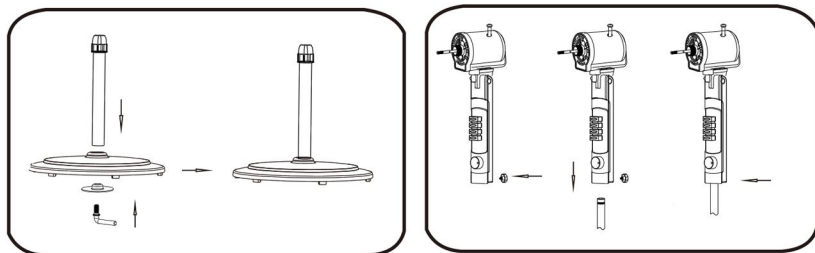
شماره صفحه	فهرست
۱	نکات ایمنی
۲	آشنایی با قطعات
۳	دستور العمل سرهم بندی پنکه پایه دار
۳	دستور العمل سرهم بندی پنکه رومیزی
۳	دستور العمل سرهم بندی پنکه دیواری
۳	دستور العمل سرهم بندی پره پنکه و محافظ
۴	نحوه عملکرد پنکه بوسیله پنل کنترل
۵	نحوه عملکرد پنکه بوسیله کنترل از راه دور
۶	دستور العمل تمیز کردن و نگهداری
۶	مشخصات فنی

- هنگامی که دستگاه روشن است، هیچگاه انگشت، مداد یا اشیای دیگر را در شبکه پهنکه فرو نبرید.
- هنگامی که دستگاه روشن می باشد آنرا از مکانی به مکان دیگر انتقال ندهید.
- قبل از تمیز کردن دستگاه حتماً دو شاخه برق را از پریز خارج کنید.
- سیم برق را طوری قرار ندهید که به دست و پا گیر کند و دستگاه واژگون شود.
- از دستکاری شخصی دستگاه یا تعمیرات دستگاه بدون مراجعه به تعمیرکار متخصص جداً خودداری نمائید.
- از قرار دادن پهنکه در نزدیک پنجره، در معرض باران و آب جداً خودداری نمائید تا از اتصالی برق جلوگیری شود.
- به طور منظم هر ماه یکبار غبار و خاک را از پره ها و دیگر قسمت ها بردارید.
- هنگامی که نیازی به استفاده از دستگاه ندارید حتماً دو شاخه را از پریز جدا نمائید.
- تنها از برق 220 ولت و با فرکانس 50 هرتز استفاده نمائید.
- از پیچاندن، فشردن، خم کردن و هر عملی که سیم یا دو شاخه را خراب میکند خودداری نمائید.
- جهت جلوگیری از وارونه شدن پهنکه، آن را در محل ثابت و کف مسطح قرار دهید.
- این پهنکه برای مکان های خیس و مرطوب ساخته نشده است.
- در هنگام سر هم کردن یا جدا کردن قطعات دستگاه حتماً مطمئن باشید که دو شاخه برق در پریز نمی باشد.
- کنترل از راه دور وسیله ای بسیار حساس بوده و با برخورد به اجسام سخت و یا زمین ممکن است دستگاه بشکند و یا از کار بیفتد.
- اگر سیم برق آسیب دیده است، از تعمیرکاری ماهر بخواهید آن را برایتان تعویض کند تا از خطرات احتمالی مصون بمانید.
- افراد مورد اشاره نباید از این دستگاه استفاده نمایند: (کودکان، اشخاص دارای نقص عضو، اشخاص دارای اختلال حواسی یا اختلال روانی یا حتی افرادی که تجربه و دانش کافی جهت استفاده از این دستگاه را ندارند) مگر اینکه با نظارت شخصی انجام شود.
- مراقب کودکان خود باشید تا از پهنکه به عنوان وسیله بازی استفاده نکنند.



دستور العمل سرهم بندی پنکه پایه دار

۱. پایه تلسکوپی را داخل کفی قرار داده و بوسیله فلنج و پیچ مربوطه نصب و محکم نمایید.
۲. مجموعه پنل اصلی را روی پایه تلسکوپی قرار داده و بوسیله پیچ مربوطه آن را ثابت نمایید.
- دقت کنید که پیچ را بیش از حد ممکن محکم ننمائید.
۳. پیچ را محکم ببندید.



دستور العمل سرهم بندی پنکه رومیزی

مجموعه پنل اصلی را روی کفی قرار داده و بوسیله پیچ مربوطه آن را ثابت نمایید.

دستور العمل سرهم بندی پنکه دیواری

۱. دیوار را با دریل سوراخ کرده و قطعه نگهدارنده پنکه را با دو عدد پیچ به دیوار محکم نمایید.
۲. قلاب نگهدارنده را بوسیله پیچ به بدنه پنکه متصل نموده و سپس آنرا بر روی قطعه نصب شده به دیوار قرار دهید.

دستور العمل سرهم بندی پره پنکه و محافظ

۱. مهره پلاستیکی را از جلوی موتور باز و پس از قرار دادن شبکه محافظ پشتی در محل خود مجدداً مهره را بسته و محکم نمایید.
- دقت نمایید: سه زائیده روی درپوش جلوی موتور داخل سوراخ های تعبیه شده در شبکه محافظ پشتی قرار گرفته باشد.
۲. پروانه را روی محور قرار دهید. دقت کنید که غلاف پلاستیکی در شیار پروانه در جای خود قرار گیرد. مهره نگهدارنده پروانه را در جهت مخالف بپیچانید و سفت نمایید.
۳. محافظ جلویی را بر روی محافظ پشتی قرار داده بوسیله تسمه آن ها را محکم نمایید.

نحوه عملکرد پنکه بوسیله پل کنترل دستگاه را به پرز برق متصل کنید، برای به راه انداختن دستی پنکه، از دکمه های برروی پل کنترل پنکه استفاده نمائید و آنگاه نشانگر پل دستگاه روشن می گردد.



### دکمه ON/SPEED/OFF

اگر دکمه خاموش (OFF)، سرعت (SPEED)، روشن (ON)، را بفشارید دستگاه با سرعت ملایم شروع به کار می کند.

برای تغییر سرعت از دکمه های کم (L)، متوسط (M) و زیاد (H) استفاده نمائید و برای خاموش کردن پنکه، دکمه ی OFF را بزنید.

عملکرد دکمه تایمر

با فشردن دکمه ی TIMER، زمان کار پنکه با روشن شدن چراغ های مربوطه برای مدت 1، 2 یا 4 ساعت تنظیم می گردد.

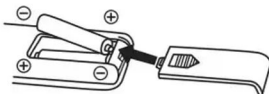
نحوه عملکرد پنکه بوسیله کنترل از راه دور

نصب باتری برای کنترل از راه دور

1. پوشش جاي باتری را باز کنید.

2. تعداد دو عدد باتری نیم قلمی سایز AAA در کنترل قرار دهید.

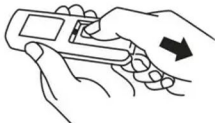
هنگام جاي گذاري باطریها مطمئن شوید قطبهاي مثبت و منفي باطري را به درستي در جاي خود قرار گرفته باشند.



در زماني که نمي خواهيد براي مدت طولاني از دستگاه استفاده کنید

مثلاً زماني که در زمستان دستگاه را جمع مي کنید بهتر است به جهت

جلوگيري از اکسیداسيون، باطري ها را از دستگاه خارج کنید.



کلید روشن/ خاموش (ON/OFF)

کلید ON/OFF را برای روشن یا خاموش کردن دستگاه فشار دهید .

کلید سرعت (SPEED)

با فشردن دکمه سرعت (SPEED) شما قادر به انتخاب سرعت های کم (L)، متوسط (M) و زیاد (H) خواهید بود.

دکمه تایمر (TIMER)

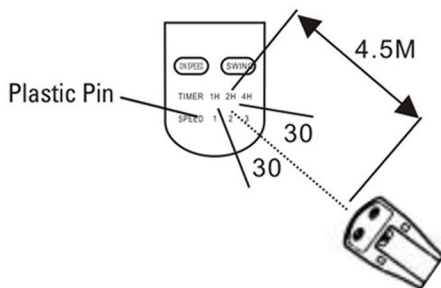
با فشردن دکمه ی-TIMER ، زمان کار پنکه با روشن شدن چراغ های مربوطه برای مدت 1، 2 یا 4 ساعت تنظیم می گردد.

روش استفاده از کنترل از راه دور

کنترل را رو به روی صفحه پنل دستگاه بگیرید و دکمه دلخواه را بزنید.کنترل معمولاً تا فاصله ی حدوداً 4.5 متری و با

زاویه ی (30 درجه) زاویه ی کنترل از راست یا چپ نسبت به صفحه پنل عمل می کند.

پیش از فاسد شدن و از کار افتادن باتری ها آنها را بیرون آورده به شیوه های ایمن دور بیندازید.



دستور العمل تعمیر کردن و نگهداری

۱. برای افزایش طول عمر دستگاه، آن را بصورت منظم تعمیر کنید.

۲. پیش از تعیزکاری، پنکه را خاموش و دوشاخه را از پریز بکشید. محافظ جلویی و پره را جدا نموده، دستگاه را با پارچه نرم

و مرطوب تعیز کنید (از گازوئیل یا موارد خورنده استفاده نشود) پره و محافظ را با پارچه خشک نموده و سپس دستگاه را

سرهم کنید.

۳. هنگام تعیزکاری، آب یا مایعات دیگر در محفظه موتور یا داخل قطعات الکترونیکی نفوذ نکند.

۴. برای عملکرد بهتر چرخش دستگاه، هر ۶ ماه یکبار قسمت گردشی پنکه را گریس کاری کنید.

۵. اگر از دستگاه خود برای مدت طولانی استفاده نمی‌کنید دستگاه را در کابین و پلاستیک بسته بندی کرده و در جای خشک

و خنک بگذارید.

مشخصات فنی

مشخصات محصول تولید شده	
ولتاژ	۲۴۰-۲۴۰
فرکانس	۵۰ هرتز
توان	۵۵ وات





**LUNA**  
HOME APPLIANCES

لوازم خانگی لونا

راه های ارتباطی

۰۶۱-۵۳۵۲۴۳۴۶

۰۶۱-۵۳۵۲۴۳۴۷

۰۹۰۲۶۳۶۱۱۳۲

info@Luna.ir