



LUNA
HOME APPLIANCES

لوازم خانگی لونا

دفترچه راهنمای محصولات لونا پنکه سقفی مدل ۱۱۶



لطفاً موارد مندرج در دفترچه را
به دقت مطالعه فرمایید

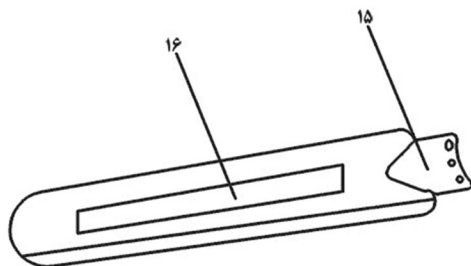
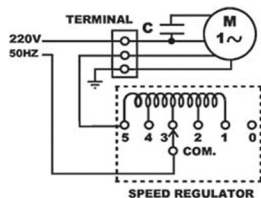
فهرست مطالب

۱	هشدارهای ایمنی
۲	آشنایی با قطعات
۳	سرهم بندی محصول
۴	راه اندازی محصول
۴	عملکرد پنکه

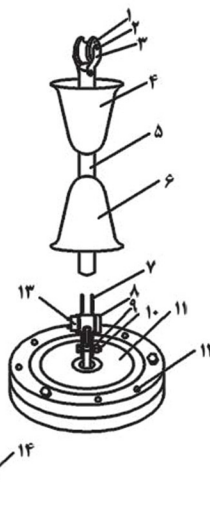
- ۱- توصیه می شود که این دستگاه توسط یک متخصص برق نصب گردد.
- ۲- قبل از وصل نمودن پنکه حتماً جریان برق را از فیوز اصلی (مدار برق) قطع کنید.
- ۳- پس از نصب، بال های پنکه سقفی باید در حداقل ارتفاع ۲۲۰ سانتی متری از سطح زمین قرار داشته باشند.
- ۴- محصول باید در فضایی نصب گردد که امکان برخورد اشیاء با بال های در حال چرخش آن وجود نداشته باشد.
- ۵- قبل از نصب پنکه سقفی قلاب نگهدارنده پنکه می بایست نصب و محکم شده باشد.
- ۶- محل نصب پنکه سقفی در ساختمان، باید دارای ایمنی لازم جهت حمل وزن و گشتاور چرخش دستگاه باشد.
- ۷- باید از تماس دست و اشیاء با پره های در حال چرخش پنکه خودداری نمود.

آشنایی با قطعات

کلید پنکه



موتور پنکه



- ۹- واشر، پیچ و مهره لوله
- ۱۰- خار فلزی
- ۱۱- موتور پنکه
- ۱۲- پیچ و مهره بال
- ۱۳- ترمینال
- ۱۴- واشر مقوایی
- ۱۵- محافظ اتصال بال
- ۱۶- مجموعه بال ها(سه عدد)

- ۱- لرزه گیر
- ۲- پین
- ۳- بست لرزه گیر
- ۴- کلاهک بالا
- ۵- لوله
- ۶- کلاهک پایین
- ۷- بست لوله
- ۸- خازن

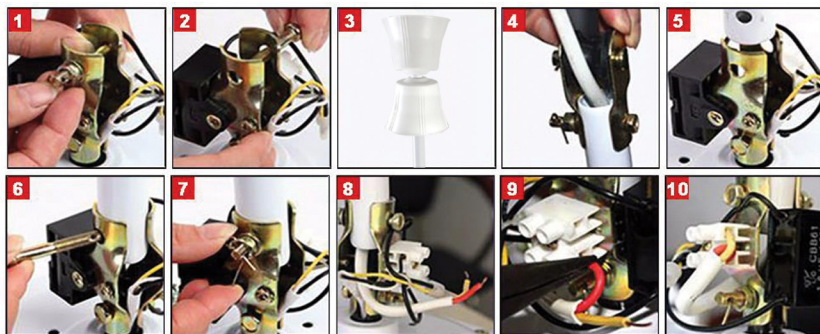
سرهم بندی محصول

۱- کلاهک های تزئینی را مطابق شکل داخل لوله پنکه سقفی قرار دهید.

۲- سیم های برق را از داخل لوله پنکه عبور دهید.

۳- لوله پنکه سقفی به کمک ۲ عدد پیچ، واشره‌های فلزی، واشره‌های فنی و مهره ها به موتور پنکه متصل شده و به کمک خارهای فلزی محکم می گردد.

نکته: قبل از بستن پیچ لوله، سیم مهار موتور پنکه را بر روی محل پیچ لوله قرار داده و بعد از آن پیچ و مهره اتصال لوله به موتور پنکه را ببندید.



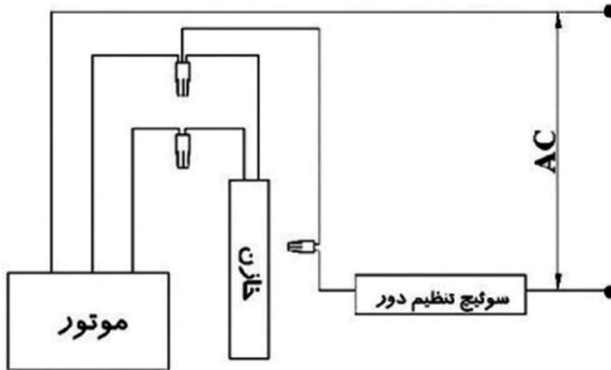
۴- بال های پنکه به کمک پیچ و واشر مقوایی روی موتور بسته می شود. ابتدا واشره‌های کاغذی را زیر پایه باله ها قرار داده و باله ها را در محل های تعیین شده روی موتور پنکه توسط پیچ و واشره‌های تخت و فنی محکم نمایید.



۵- پس از مونتاژ کامل محصول و نصب آن به کمک قلاب از سقف، سیم های خروجی از موتور(متصل به ترمینال) باید مطابق دیاگرام الکتریکی به کلید چرخشی تنظیم دور موتور متصل گردد.

راه اندازی محصول

- 1- درجه پنکه (کلید چرخشی تنظیم دور موتور) به کمک پیچ و رول پلاک روی دیوار نصب می گردد.
- 2- پس از اتمام کار فیوز اصلی را روشن کنید. پنکه شما برای کار کردن آماده است.



عملکرد پنکه

پس از نصب پنکه سقفی مطابق با دستورالعمل فوق الذکر، جهت خاموش یا روشن نمودن دستگاه از درجه پنکه سقفی استفاده می‌گردد. سرعت باد از 1 تا 5 درجه قابل تنظیم است. توجه داشته باشید که برای افزایش سرعت پنکه باید دکمه را در جهت حرکت عقربه های ساعت پیمانده و برای کم کردن سرعت باد در جهت مخالف دکمه را بچرخانید. عدد ه نشانگر خاموش بودن پنکه است.



LUNA
HOME APPLIANCES

لوازم خانگی لونا

راه های ارتباطی

۰۹۰۲۶۳۶۱۱۳۲
info@Luna.ir