



**LUNA**  
HOME APPLIANCES

لوازم خانگی لونا

## دفترچه راهنمای محصولات لونا پنکه سقفی مدل ۱۱۳



لطفاً موارد مندرج در دفترچه را  
به دقت مطالعه فرمایید

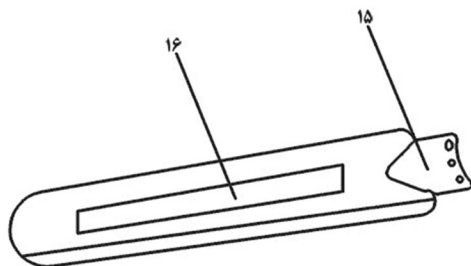
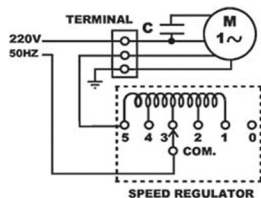
## فهرست مطالب

۱	.....	هشدارهای ایمنی
۲	.....	آشنایی با قطعات
۳	.....	سرهم بندی محصول
۴	.....	راه اندازی محصول
۴	.....	عملکرد پنکه

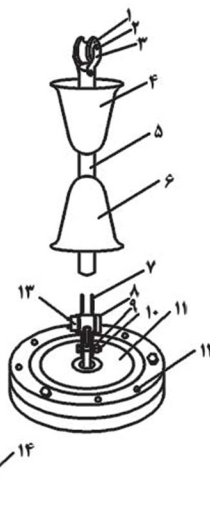
- ۱- توصیه می شود که این دستگاه توسط یک متخصص برق نصب گردد.
- ۲- قبل از وصل نمودن پنکه حتماً جریان برق را از فیوز اصلی (مدار برق) قطع کنید.
- ۳- پس از نصب، بال های پنکه سقفی باید در حداقل ارتفاع ۲۲۰ سانتی متری از سطح زمین قرار داشته باشند.
- ۴- محصول باید در فضایی نصب گردد که امکان برخورد اشیاء با بال های در حال چرخش آن وجود نداشته باشد.
- ۵- قبل از نصب پنکه سقفی قلاب نگهدارنده پنکه می بایست نصب و محکم شده باشد.
- ۶- محل نصب پنکه سقفی در ساختمان، باید دارای ایمنی لازم جهت حمل وزن و گشتاور چرخش دستگاه باشد.
- ۷- باید از تماس دست و اشیاء با پره های در حال چرخش پنکه خودداری نمود.

آشنایی با قطعات

کلید پنکه



موتور پنکه



- ۹- واشر، پیچ و مهره لوله
- ۱۰- خار فلزی
- ۱۱- موتور پنکه
- ۱۲- پیچ و مهره بال
- ۱۳- ترمینال
- ۱۴- واشر مقوایی
- ۱۵- محافظ اتصال بال
- ۱۶- مجموعه بال ها(سه عدد)

- ۱- لرزه گیر
- ۲- پین
- ۳- بست لرزه گیر
- ۴- کلاهک بالا
- ۵- لوله
- ۶- کلاهک پایین
- ۷- بست لوله
- ۸- خازن

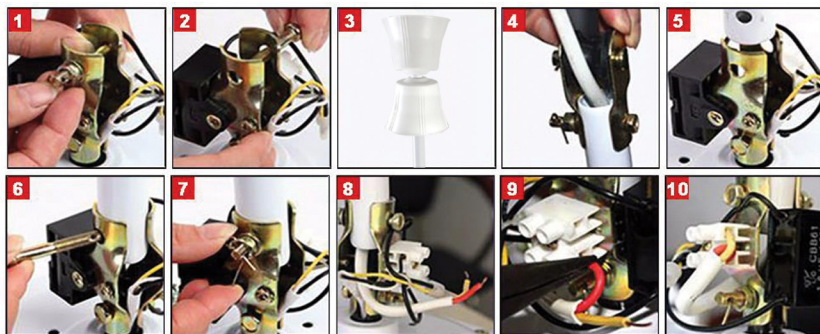
### سرهم بندی محصول

۱- کلاهک های تزئینی را مطابق شکل داخل لوله پنکه سقفی قرار دهید.

۲- سیم های برق را از داخل لوله پنکه عبور دهید.

۳- لوله پنکه سقفی به کمک ۲ عدد پیچ، واشره‌های فلزی، واشره‌های فنی و مهره ها به موتور پنکه متصل شده و به کمک خارهای فلزی محکم می گردد.

نکته: قبل از بستن پیچ لوله، سیم مهار موتور پنکه را بر روی محل پیچ لوله قرار داده و بعد از آن پیچ و مهره اتصال لوله به موتور پنکه را ببندید.



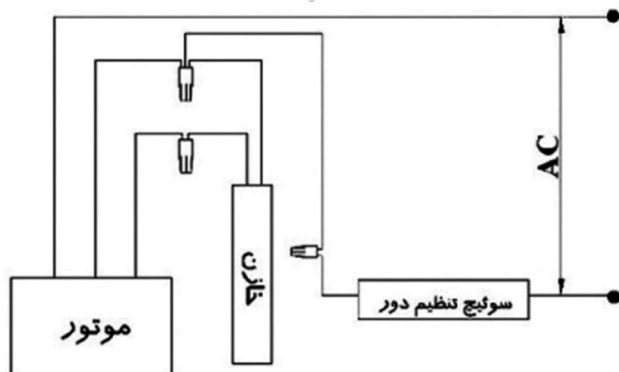
۴- بال های پنکه به کمک پیچ و واشر مقوایی روی موتور بسته می شود. ابتدا واشره‌های کاغذی را زیر پایه باله ها قرار داده و باله ها را در محل های تعیین شده روی موتور پنکه توسط پیچ و واشره‌های تخت و فنی محکم نمایید.



۵- پس از مونتاژ کامل محصول و نصب آن به کمک قلاب از سقف، سیم های خروجی از موتور(متصل به ترمینال) باید مطابق دیاگرام الکتریکی به کلید چرخشی تنظیم دور موتور متصل گردد.

### راه اندازی محصول

- 1- درجه پنکه (کلید چرخشی تنظیم دور موتور) به کمک پیچ و رول پلاک روی دیوار نصب می گردد.
- 2- پس از اتمام کار فیوز اصلی را روشن کنید. پنکه شما برای کار کردن آماده است.



### عملکرد پنکه

پس از نصب پنکه سقفی مطابق با دستورالعمل فوق الذکر، جهت خاموش یا روشن نمودن دستگاه از درجه پنکه سقفی استفاده می‌گردد. سرعت باد از 1 تا 5 درجه قابل تنظیم است. توجه داشته باشید که برای افزایش سرعت پنکه باید دکمه را در جهت حرکت عقربه های ساعت پیمانده و برای کم کردن سرعت باد در جهت مخالف دکمه را بچرخانید. عدد ه نشانگر خاموش بودن پنکه است.



**LUNA**  
HOME APPLIANCES

لوازم خانگی لونا

راه های ارتباطی

۰۹۰۲۶۳۶۱۱۳۲  
info@Luna.ir