



LUNA
HOME APPLIANCES

لوازم خانگی لونا

دفترچه راهنمای محصولات لونا پنکه سقفی



لطفاً موارد مندرج در دفترچه را به دقت مطالعه فرمایید

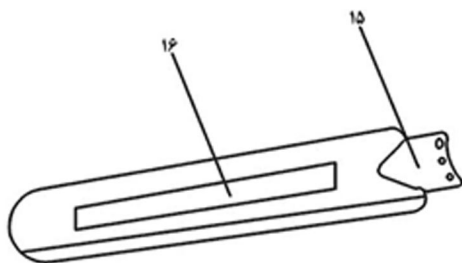
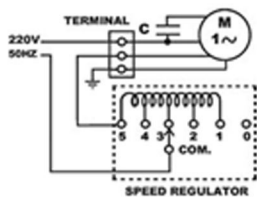
فهرست مطالب

لطفاً قبل از استفاده از پنکه، راهنمای استفاده از آن را به دقت مطالعه فرموده و سپس آن را برای مراجعه های بعدی حفظ نمایید.

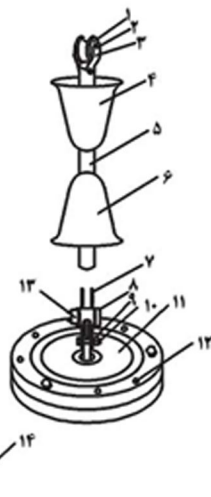
این دفترچه شامل مطالب مفید در خصوص نحوه استفاده صحیح و نگهداری از پنکه می باشد. با تأمل بیشتر می توان در وقت و هزینه صرفه جویی نموده و همچنین بر طول عمر دستگاه شما نیز افزوده خواهد شد.

شماره صفحه	فهرست
۱	نکات ایمنی
۲	آشنایی با قطعات
۳	راه اندازی محصول
۴	عملکرد دستگاه

کلید پنکه



موتور پنکه



- | | | |
|---------------------------|-----------------|---------------------|
| ۱- لرزه گیر | ۲- پین | ۳- بست لرزه گیر |
| ۴- کلاهک بالا | ۵- لوله | ۶- کلاهک پایین |
| ۷- بست لوله | ۸- خازن | ۹- واشر |
| ۱۰- خازن | ۱۱- موتور پنکه | ۱۲- محافظ اتصال بال |
| ۱۳- ترمینال | ۱۴- واشر مقوایی | ۱۵- پایه بلند |
| ۱۶- مجموعه بال ها(سه عدد) | | |

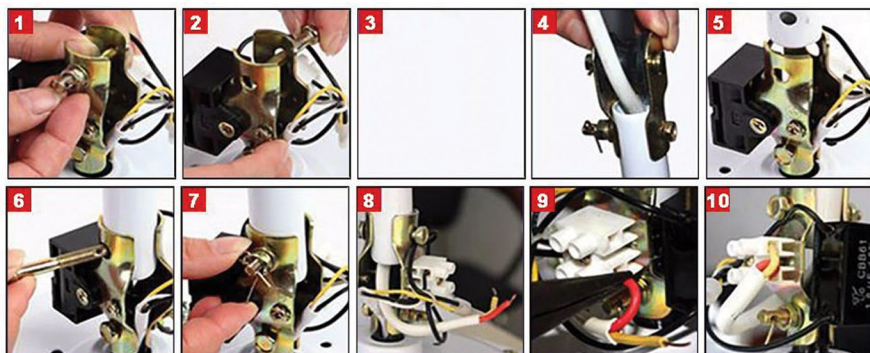
طرز وصل نمودن اجزا پنکه

- کلاهک های تزئینی را مطابق شکل داخل لوله پنکه سقفی قرار دهید.

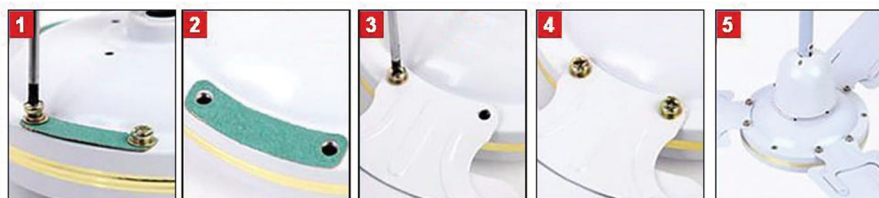
- سیم های برق را از داخل لوله پنکه عبور دهید.

- لوله پنکه سقفی به کمک ۲ عدد پیچ، واشرهای فلزی، واشرهای فنری و مهره ها به موتور پنکه متصل شده و به کمک خارهای فلزی محکم می گردد.

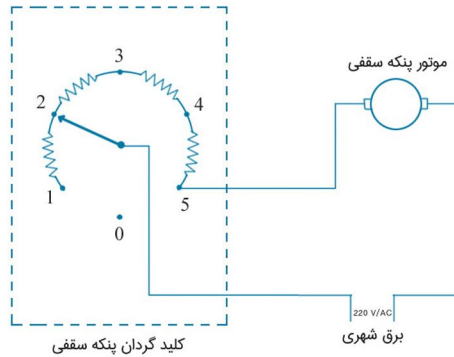
نکته: قبل از بستن پیچ لوله، سیم مهار موتور پنکه را بر روی محل پیچ لوله قرار داده و بعد از آن پیچ و مهره اتصال لوله به موتور پنکه را ببندید.



- بال های پنکه به کمک پیچ و واشر مقوایی روی موتور بسته می شود. ابتدا واشرهای کاغذی را زیر پایه بال ها قرار داده و بال ها را در محل های تعیین شده روی موتور پنکه توسط پیچ و واشرهای تخت و فنری محکم نمایید.



- پس از مونتاژ کامل محصول و نصب آن به کمک قلاب از سقف، سیم های خروجی از موتور (متصل به ترمینال) باید مطابق دیاگرام الکتریکی به سوئیچ تنظیم دور موتور متصل گردد.



- درجه پنکه (سوئیچ تنظیم دور موتور) به کمک پیچ و رول پلاک روی دیوار نصب می گردد.
- پس از اتمام کار فیوز اصلی را روشن کنید. پنکه شما برای کار کردن آماده است.

نحوه استفاده از درجه پنکه سقفی

پس از نصب پنکه سقفی مطابق با دستورالعمل فوق الذکر، جهت خاموش یا روشن نمودن دستگاه از درجه پنکه سقفی استفاده می‌گردد. سرعت باد از ۱ تا ۵ درجه قابل تنظیم است. توجه داشته باشید که برای افزایش سرعت پنکه باید دکمه را در جهت عقربه های ساعت بچکانده و برای کم کردن سرعت باد در جهت مخالف دکمه را بچرخانید. عدد ۰ نشانگر خاموش بودن پنکه است.

زمانی که کلید گردان روی حالت ۱ قرار میگیرد، حداکثر مقاومت با موتور پنکه سری می‌شود، و این باعث میشود که کمترین ولتاژ به پنکه برسد، پس موتور با کمترین سرعت شروع به چرخش می‌کند. زمانی که کلید گردان در حالت ۲ قرار می‌گیرد، مقاومت اول از مدار خارج می‌شود و این باعث می‌شود که ولتاژ بیشتری به موتور پنکه برسد و سرعت موتور بیشتر خواهد شد و هر چقدر که کلید گردان را در جهت عقربه‌های ساعت می‌چرخانیم مقاومت‌های بیشتری از سر راه سیم فاز کنار می‌روند و ولتاژ بیشتری به موتور پنکه میرسد. در حالت FULL دیگر هیچ مقاومتی در مسیر وجود ندارد و حداکثر ولتاژ به موتور پنکه میرسد. این حالت مثل زمانی ست که ما یک کلید یک پل معمولی را به جای کلید گردان پنکه سقفی نصب کرده باشیم؛ و در این حالت پنکه سقفی با حداکثر سرعت می‌چرخد.



LUNA
HOME APPLIANCES

لوازم خانگی لونا

راه های ارتباطی

۰۶۱-۵۳۵۲۴۳۴۶

۰۶۱-۵۳۵۲۴۳۴۷

۰۹۰۲۶۳۶۱۱۳۲

info@Luna.ir